

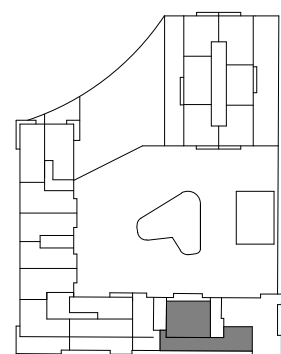
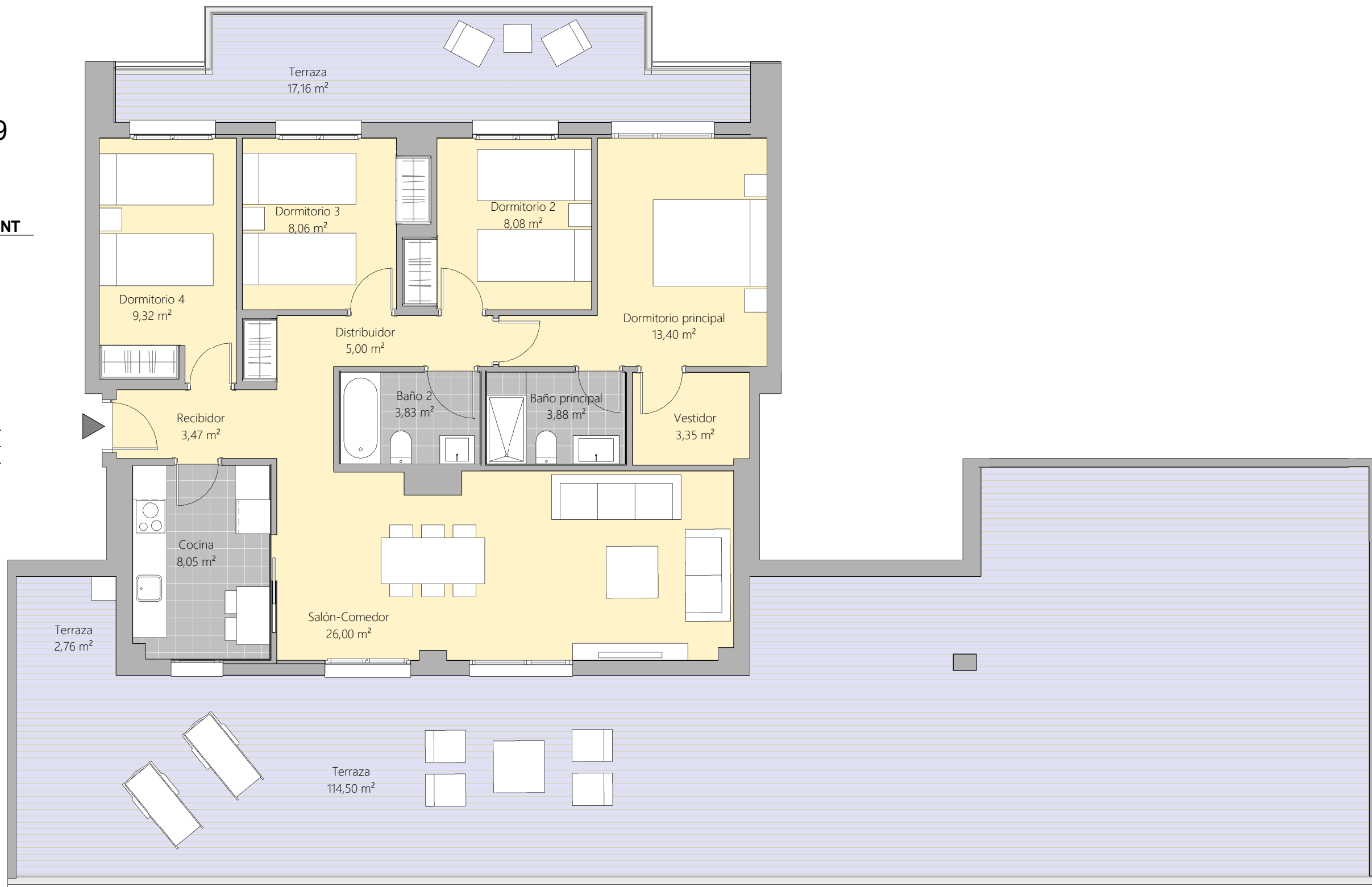
MISTRAL HOMES

AVENIDA JUAN XXIII

VALENCIA

PORTAL A2 / PLANTA 9 PUERTA A

	SUP.ÚTIL	EXT/INT
Recibidor	3,47 m ²	Int.
Salón-Comedor	26,00 m ²	Int.
Cocina	8,05 m ²	Int.
Dormitorio principal	13,40 m ²	Int.
Dormitorio 2	8,08 m ²	Int.
Dormitorio 3	8,06 m ²	Int.
Dormitorio 4	9,32 m ²	Int.
Baño principal	3,88 m ²	Int.
Baño 2	3,83 m ²	Int.
Distribuidor	5,00 m ²	Int.
Terraza	114,50 m ²	Ext.
Terraza	17,16 m ²	Ext.
Terraza	2,76 m ²	Ext.
Vestidor	3,35 m ²	Int.



Superficie útil interior	92,43 m ²
Superficie útil exterior	134,42 m ²
Superficie construida con p.p. zc.	131,19 m ²

Los precios pueden sufrir modificaciones.

Bloqu	Plant	Tip	Inmueble	Nº Dor	Nº Bañ	Precio sin IVA
A2	P09	A	VI-A2-9º-A	4	2	577.000,00

Neinor HOMES

Construimos casas pensando en personas.

V.05 - MARZO 2022
ESCALA GRÁFICA

0 1 2 3m



El presente plano no es definitivo, ya que ha sido elaborado conforme al Proyecto Ejecución del Edificio y, por tanto, Neinor Homes se reserva la facultad de incluir las modificaciones necesarias por exigencias técnicas y/o jurídicas u ordenadas por cualesquiera administraciones u organismos públicos, ajustándolo en todo caso a la Documentación Final de Obra. Los elementos accesorios (por ejemplo, el mobiliario, incluido el de la cocina), son meramente ilustrativos. Los giros de puertas y la distribución de aparatos sanitarios no son vinculantes. Las superficies expresadas son aproximadas, pudiendo experimentar modificaciones por razones de índole técnicas y/o legal en el desarrollo de la ejecución de las obras.