

MISTRAL HOMES

AVENIDA JUAN XXIII

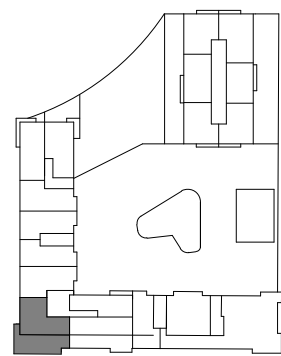
VALENCIA

Los precios pueden sufrir modificaciones.

Bloque	Planta	Tip	Inmueble	Nº Dor	Nº Bañ	Precio sin IVA
A3	P09	B	VI-A3-9º-B	4	2	474.000,00

PORTAL A3 / PLANTA 9 PUERTA B

	SUP.ÚTIL	EXT/INT
Recibidor	4,42 m ²	Int.
Salón-Comedor	22,36 m ²	Int.
Cocina	6,86 m ²	Int.
Dormitorio principal	12,64 m ²	Int.
Dormitorio 2	9,05 m ²	Int.
Dormitorio 3	9,17 m ²	Int.
Dormitorio 4	14,00 m ²	Int.
Baño principal	4,43 m ²	Int.
Baño 2	4,13 m ²	Int.
Distribuidor	3,06 m ²	Int.
Terraza	64,65 m ²	Ext.



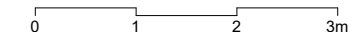
Superficie útil interior	90,12 m ²
Superficie útil exterior	64,65 m ²
Superficie construida con p.p. zc.	128,69 m ²



Neinor HOMES

Construimos casas pensando en personas.

V.05 - MARZO 2022
ESCALA GRÁFICA



El presente plano no es definitivo, ya que ha sido elaborado conforme al Proyecto Ejecución del Edificio y, por tanto, Neinor Homes se reserva la facultad de incluir las modificaciones necesarias por exigencias técnicas y/o jurídicas u ordenadas por cualesquiera administraciones u organismos públicos, ajustándolo en todo caso a la Documentación Final de Obra. Los elementos accesorios (por ejemplo, el mobiliario, incluido el de la cocina), son meramente ilustrativos. Los giros de puertas y la distribución de aparatos sanitarios no son vinculantes. Las superficies expresadas son aproximadas, pudiendo experimentar modificaciones por razones de índole técnicas y/o legal en el desarrollo de la ejecución de las obras.