

# MISTRAL HOMES

AVENIDA JUAN XXIII

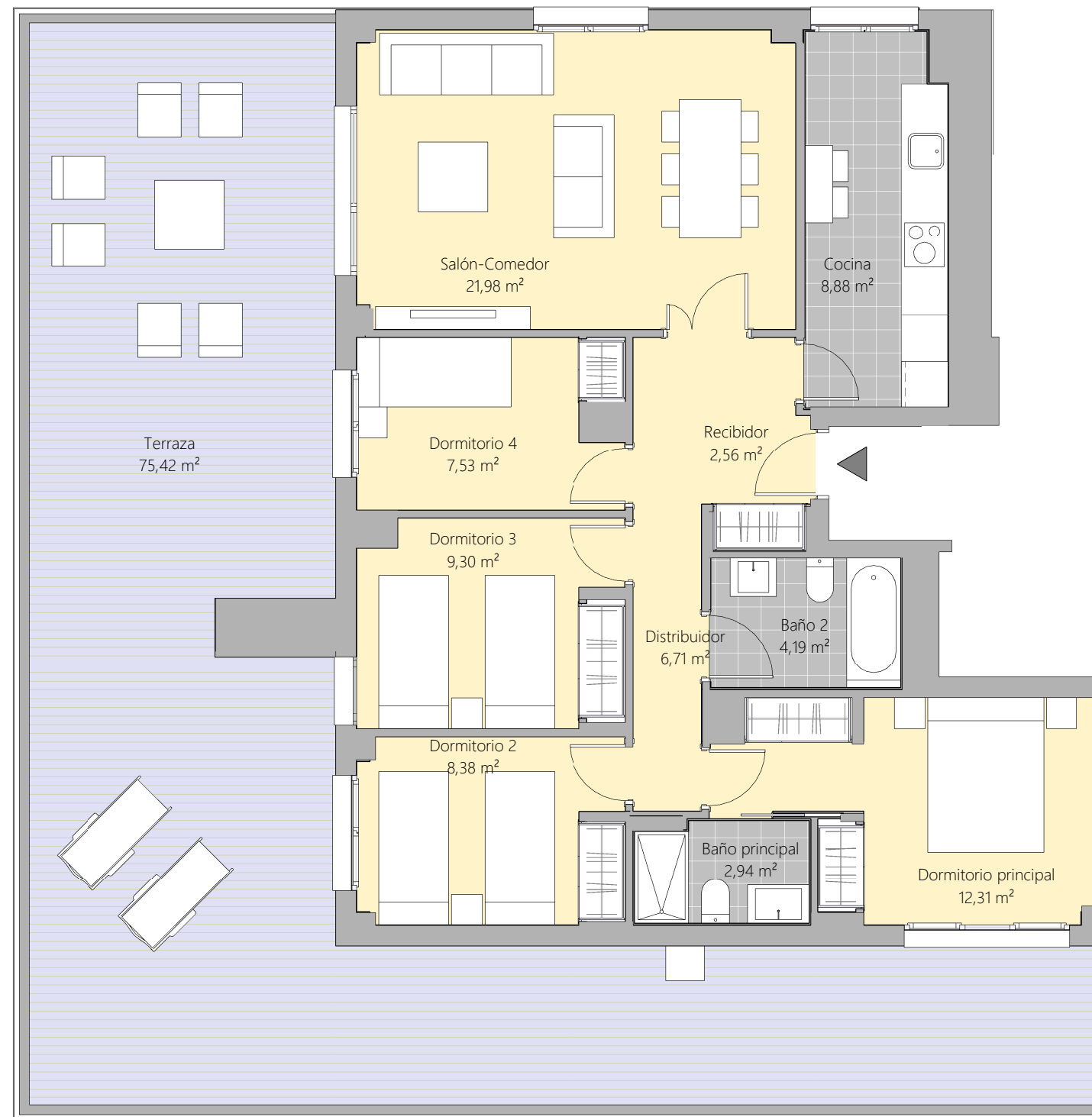
VALENCIA

## PORTAL A5 / PLANTA 12 PUERTA A

	SUP.ÚTIL	EXT/INT
Recibidor	2,56 m <sup>2</sup>	Int.
Salón-Comedor	21,98 m <sup>2</sup>	Int.
Cocina	8,88 m <sup>2</sup>	Int.
Dormitorio principal	12,31 m <sup>2</sup>	Int.
Dormitorio 2	8,38 m <sup>2</sup>	Int.
Dormitorio 3	9,30 m <sup>2</sup>	Int.
Dormitorio 4	7,53 m <sup>2</sup>	Int.
Baño principal	2,94 m <sup>2</sup>	Int.
Baño 2	4,19 m <sup>2</sup>	Int.
Distribuidor	6,71 m <sup>2</sup>	Int.
Terraza	75,42 m <sup>2</sup>	Ext.



Superficie útil interior	84,77 m <sup>2</sup>
Superficie útil exterior	75,42 m <sup>2</sup>
Superficie construida con p.p. zc.	120,01 m <sup>2</sup>



Los precios pueden sufrir modificaciones.

Bloque	Planta	Tipo	Inmueble	Nº Dor	Nº Bañ	Precio sin IVA
A5	P12	A	VI-A5-12º-A	4	2	565.000,00

**Neinor** HOMES

Construimos casas pensando en personas.

V.05 - MARZO 2022  
ESCALA GRÁFICA

0 1 2 3m

El presente plano no es definitivo, ya que ha sido elaborado conforme al Proyecto Ejecución del Edificio y, por tanto, Neinor Homes se reserva la facultad de incluir las modificaciones necesarias por exigencias técnicas y/o jurídicas u ordenadas por cualesquiera administraciones u organismos públicos, ajustándolo en todo caso a la Documentación Final de Obra. Los elementos accesorios (por ejemplo, el mobiliario, incluido el de la cocina), son meramente ilustrativos. Los giros de puertas y la distribución de aparatos sanitarios no son vinculantes. Las superficies expresadas son aproximadas, pudiendo experimentar modificaciones por razones de índole técnicas y/o legal en el desarrollo de la ejecución de las obras.